



ELEKTRICKÁ LIŠTA

RH1 / RH2

Montážní návod

POZOR!

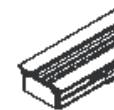
- Nevystavujte ohňi !
- Nevystavujte vodě !
- U řčené pouze pro instalaci v interiéru !
- Montáž by měl vykonávat pouze kvalifikovaný elektrikář !

SLOŽENÍ

RH1 vnější pouzdro



SFC2 aktivní modul



DC3 datová vložka



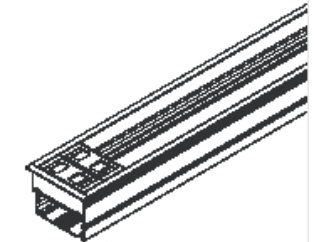
Oddělovač kabeláže



Příčka

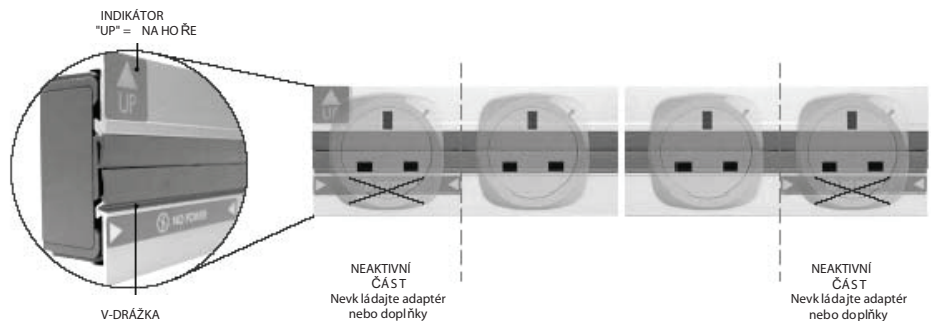


Koncovka



Elektrická a datová lišta RH1 kompletně smontovaná

ORIENTACE LIŠTY



Výrobce:
Eubiq Pte.Ltd
9 Joo Koon Crescent
SINGAPORE 629025
www.eubiq.com

Dovozce:
NORDSTAHL spol. s r.o.
Mudroňova 59
811 03 Bratislava
www.eubiq.sk

Prodejce:
PRODIX s.r.o.
Unhošťská 507
272 01 Kladno
www.eubiq.cz

PŘED MONTÁŽÍ SI PŘEČTĚTE !

Instalaci elektrických lišt smí vykonávat pouze kvalifikovaný elektrikář

JISTĚNÍ

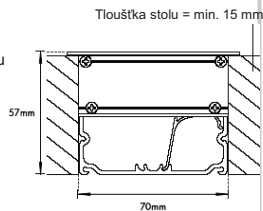
Elektrický okruh do kterého je připojená elektrická lišta musí být jistěný pojistkou a zabezpečený proti přetížení a zkratu

UMÍSTĚNÍ

Elektrické lišty smí být instalované jen na místech vyhovujících bezpečnostním pravidlům a nařízením příslušné země.

POVRCH

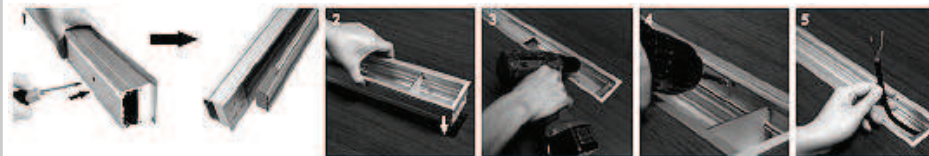
Elektrické lišty smí být instalované pouze na rovném povrchu. Minimální tloušťka materiálu je 15 mm.



Technické údaje

Jmenovité napětí	: 250 V AC
Jmenovitý proud	: 40 Amp maximálně
Frekvence	: 50 / 60 Hz
Teplota prostředí	: -5°C .. + 40°C (nesmí přesáhnout průměrnou teplotu 35°C během 24 hodin)
Max. délka lišty	: 3600 mm
Stupeň ochrany	: IP4X
Materiál	: hliník
Izolační materiál	: polykarbonát

MONTÁŽ



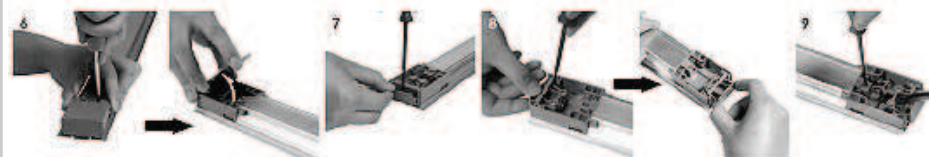
Pomocí šroubováku otvorem ve vnějším pouzdře, opatrně vytlačte elektrickou lištu SFC z vnějšího pouzdra a úplně ji vyjměte.

Vnější pouzdro uložte do připraveného montážního otvoru.

Do vnějšího pouzdra vyvrtejte otvory (Ø 2 mm) na připravení pouzdra k desce stolu.

Pomocí šroubků do dřeva připevněte pouzdro k desce stolu.

Jedním koncem pouzdra proveďte napájecí kabel s připravenými vodiči na připojení k elektrické liště SFC.

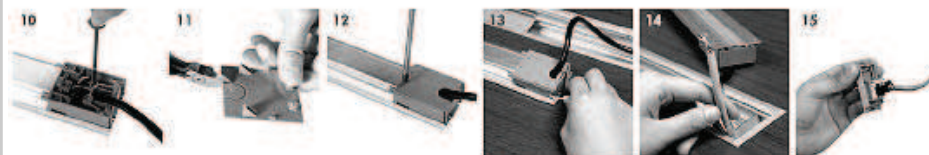


Uvolněte šroubky krytu přípojovacího terminálu elektrické lišty SFC a sundejte kryt.

Sundejte prachový kryt z přípojovacího terminálu.

Uvolněte držák vodiče a vysuňte ho do poloviny.

Napájecí vodič prostrčte držákem a přišroubujte vodiče k terminálu.



Zasuňte a přišroubujte držák vodiče.

Do krytu přípojovacího terminálu vyřežte otvor pro vstup vodiče.

Připevněte kryt přípojovacího terminálu pomocí šroubků.

Vložte prachový kryt.

Koncem pouzdra proveďte datový kabel.

Vodiče datového kabelu připojte na datový konektor a konektor nasadte do datové vložky DC3.



Nad napájecí vodič umístěte oddělovač a zatlačte ho do západek.

Datové vložky DC3 zatlačte do západek v pouzdře.

Oddělovač příčku přisuňte k oddělovači.

Elektrickou lištu SFC nasadte do pouzdra a přitlačte tak, aby zapadla.

Pro montáž elektrické lišty RH1 platí kompletní postup 1 - 19.

Pro montáž elektrické lišty RH2 platí postup 1 - 13 a 19. Vnější pouzdro RH2 neobsahuje prostor pro datové kabely.

DOPORUČENÉ ROZMĚRY MONTÁŽNÍHO OTVORU

Příklad pro délku elektrické lišty 1000 mm

Boční pohled



Horní pohled



Horní pohled



Rozměry montážního otvoru

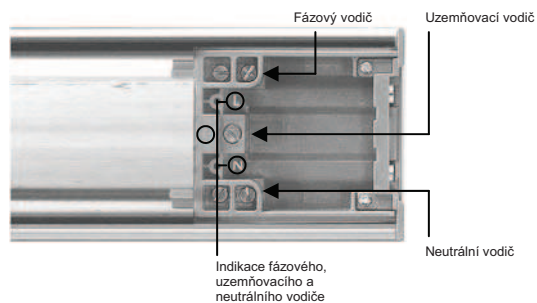


Montážní otvor: 1005 mm x 70 mm

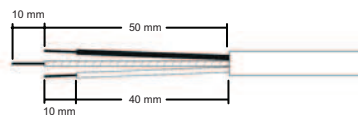
Průřez



PŘIPOJENÍ VODIČŮ



Vodiče připravte následovně:



Fázový vodič (hnědý / černý)
Uzemňovací vodič (zelený / žluto-zelený)
Neutrální vodič (modrý)